

Herzlich willkommen

Mobile Devices in der öffentlichen Verwaltung  
sicher managen  
baramundi software AG

Tobias Frank (Geschäftsleitung)

Beim Glaspalast 1

86153 Augsburg

Fon: + 49 (821) 5 67 08 - 12

E-Mail: [tobias.frank@baramundi.de](mailto:tobias.frank@baramundi.de)



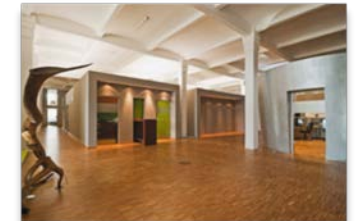
## baramundi software AG – Daten und Fakten

- ⊙ 15 Jahre Erfahrung im Bereich Client-Lifecycle-Management
- ⊙ Made in Germany
- ⊙ Solide finanzielle Basis schafft Kontinuität und Langfristigkeit
- ⊙ Höchste Service- und Qualitätsansprüche
- ⊙ Technologisch innovatives, etabliertes Produkt
- ⊙ Tiefe Integration durch offene Schnittstellen
- ⊙ Attraktives Preis-Leistungsverhältnis



**Microsoft Partner**

Gold Application Development



## Mehr als 1.700 zufriedene Kunden weltweit



## Heutige Situation bei Clients

### PC-Arbeitsplätze

- » Werden immer mobiler
- » Unabhängig von der Steckdose
- » Ortsflexibel
- » Leistungsfähig



### Smartphones und Tablets

- » Immer umfassender einsetzbar
- » Unabhängig von der Steckdose
- » Ortsflexibel
- » Leistungsfähig

## Aktuelle Situation

- ⦿ Anwender arbeiten in der Regel am PC
- ⦿ Netzwerke und Serverinfrastrukturen sind primär auf PCs ausgerichtet



- ⦿ Anwender besitzen zusätzlich Smartphones und/oder Tablets
- ⦿ Durchdringung der Verwaltungen mit mobilen Geräten nimmt zu

Mischform von Windows-PCs, Notebooks sowie mobilen Geräten gleichzeitig in der Verwaltung

## Herausforderungen an den Administrator

### ⊙ Management von PCs

- » Softwarestand – installieren und deinstallieren
- » Bestandsverwaltung
- » Konfiguration
- » Sicherheit gewährleisten
- » Dezentrales Management
- » Zentrales Reporting
- » Apps halten Einzug

### ⊙ Management mobiler Geräte

- » Softwarestand – installieren und deinstallieren
- » Bestandsverwaltung
- » Konfiguration
- » Sicherheit gewährleisten
- » Dezentrales Management
- » Zentrales Reporting
- » Apps als Standard



Der Unterschied? Die Plattform.





## Anforderungen für die Zukunft

### ⦿ **Managen aller Clients ohne Mehraufwand**

- » Softwarestand – installieren und deinstallieren
- » Bestandsverwaltung
- » Konfiguration
- » Sicherheit gewährleisten
- » Dezentrales Management
- » Zentrales Reporting

### ⦿ **Plattformgrenze darf für die Zukunft keine Managementgrenze sein!**



Gartner:

- » Tablet-Absatz überholt bis 2016 PCs und Laptops
- » Smartphones werden zum meistverkauften Gerät
- » langfristiger Wandel im Nutzerverhalten

(Quelle: [www.channelpartner.de](http://www.channelpartner.de))

## Anforderungen für die nahe Zukunft

Mehr mobile Systeme?  
Kein Trend, sondern Entwicklung!

Nahtlose Integration von gemischten  
Umgebungen (Win7/8/10, iOS, Android,  
Windows Phone)



Es muss zukunftssicheres System sein

Aktuelle Gegebenheiten:  
Erhöhte Security-Anforderungen



## Umfassendes Client-Management mit modularem Aufbau

### Installieren

OS-Install  
OS-Cloning

### Verteilen

Deploy  
Automate  
Package Studio

### Managen

Managed Software  
Mobile Devices  
Remote Control  
Energy Management



### Sichern

Disaster Recovery  
Personal Backup



### Verbinden

Connect

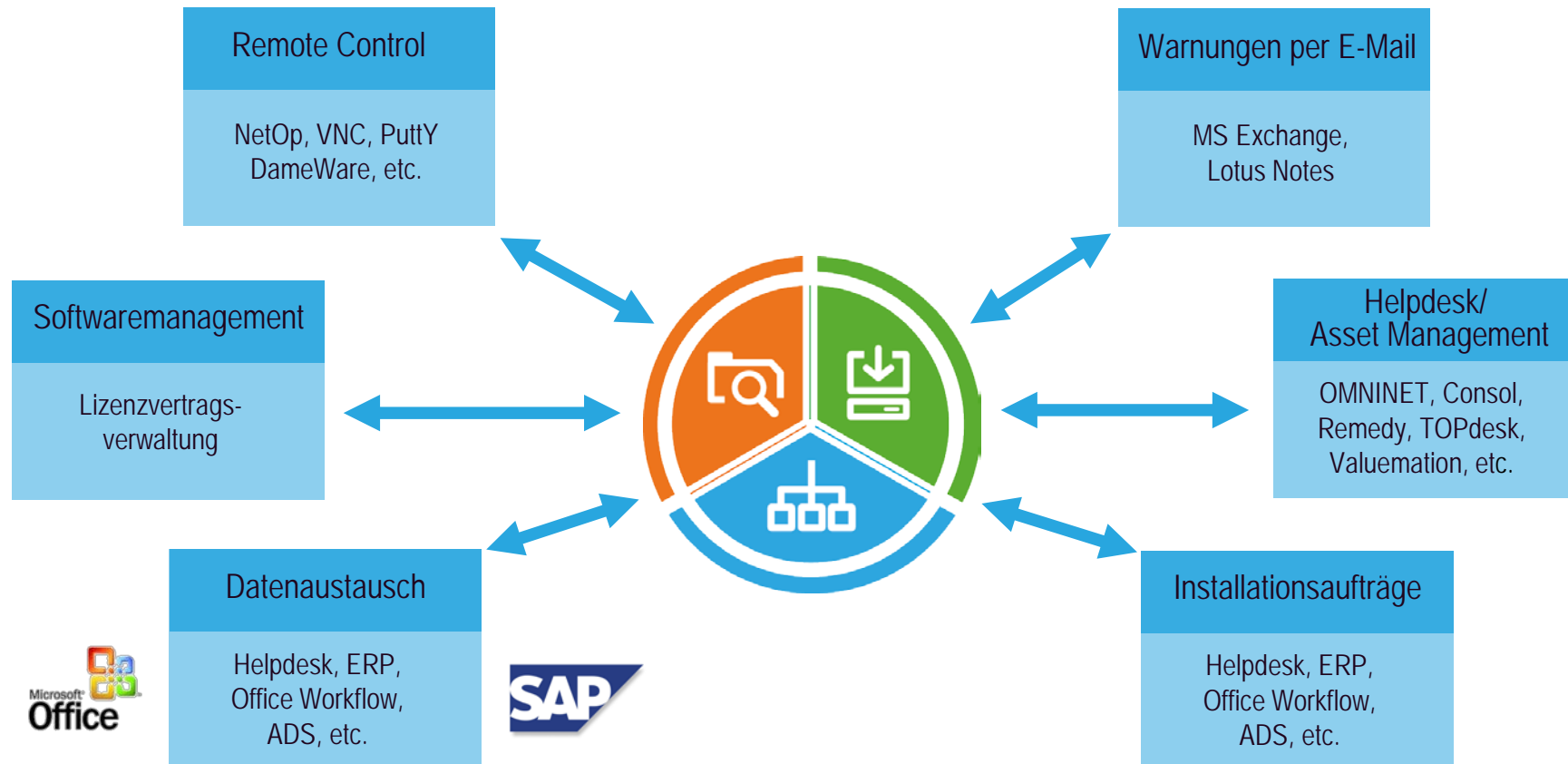
### Inventarisieren

Inventory  
AUT

### Schützen

Patch Management  
Compliance Management  
Application Control  
Device Control

## Einfache Integration mit bestehenden Systemen und Anwendungen



## Mobile Endgeräte verwalten

- Unterstützung der populärsten Plattformen:  
iOS, Android und Windows Phone 8



Abbildung: Kiosk auf iPad, iPhone, Windows Phone und Android

## Mobile Endgeräte verwalten

### ⊙ **Inventarisierung von:**

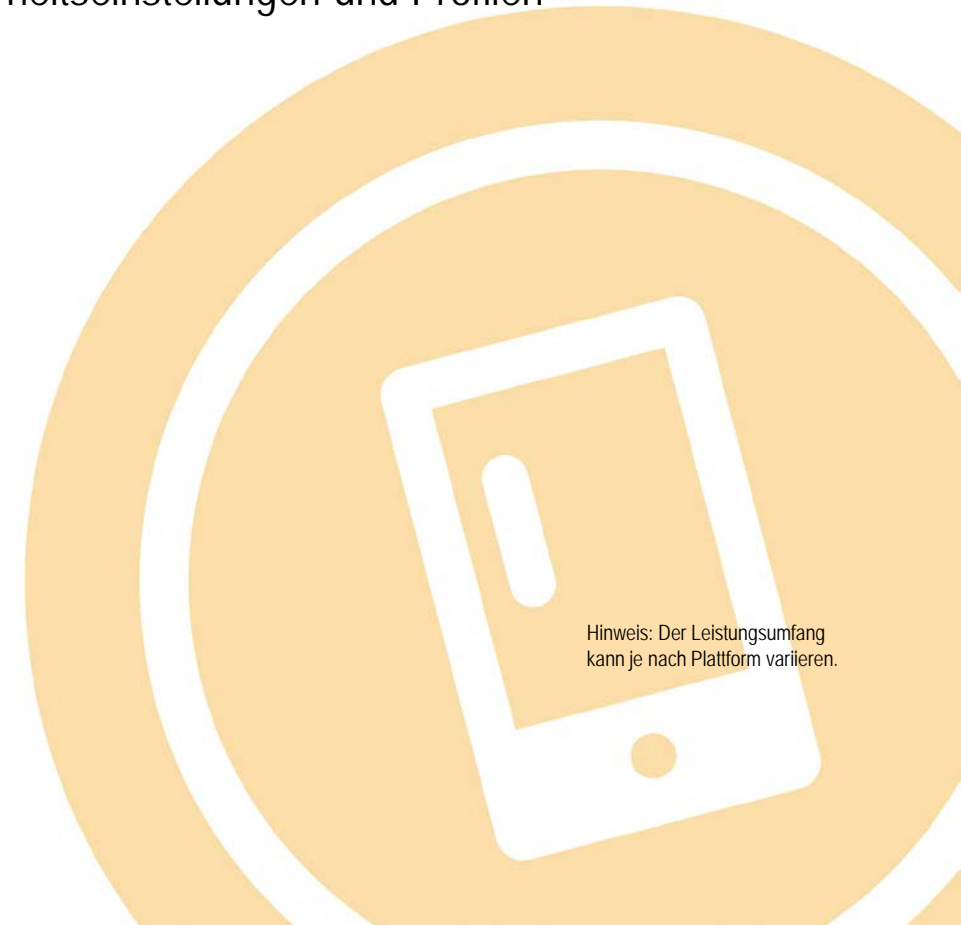
- » Hardware, Software, Zertifikaten, SIM-Informationen, Roaming-Status, Sicherheitseinstellungen und Profilen

### ⊙ **Softwareverteilung und Konfiguration:**

- » Installieren und Deinstallieren von Software und Zertifikaten
- » Verteilung von Apps über App-Store und Unterstützung des Apple VPP
- » Konfiguration von Kommunikationseinstellungen

### ⊙ **Sicherheit:**

- » Remote Lock, Unlock und Wipe
- » Setzen von Sicherheitseinstellungen und Beschränkungen
- » Erkennen von Firmware-Manipulationen (Jailbreak, Root)
- » Überwachen von Compliance-Richtlinien
- » Manuelle oder automatische Reaktion bei Compliance-Verstößen



Hinweis: Der Leistungsumfang  
kann je nach Plattform variieren.

## Compliance-Management

### ⊙ **Transparenz und Reaktionsmöglichkeiten für den Endbenutzer:**

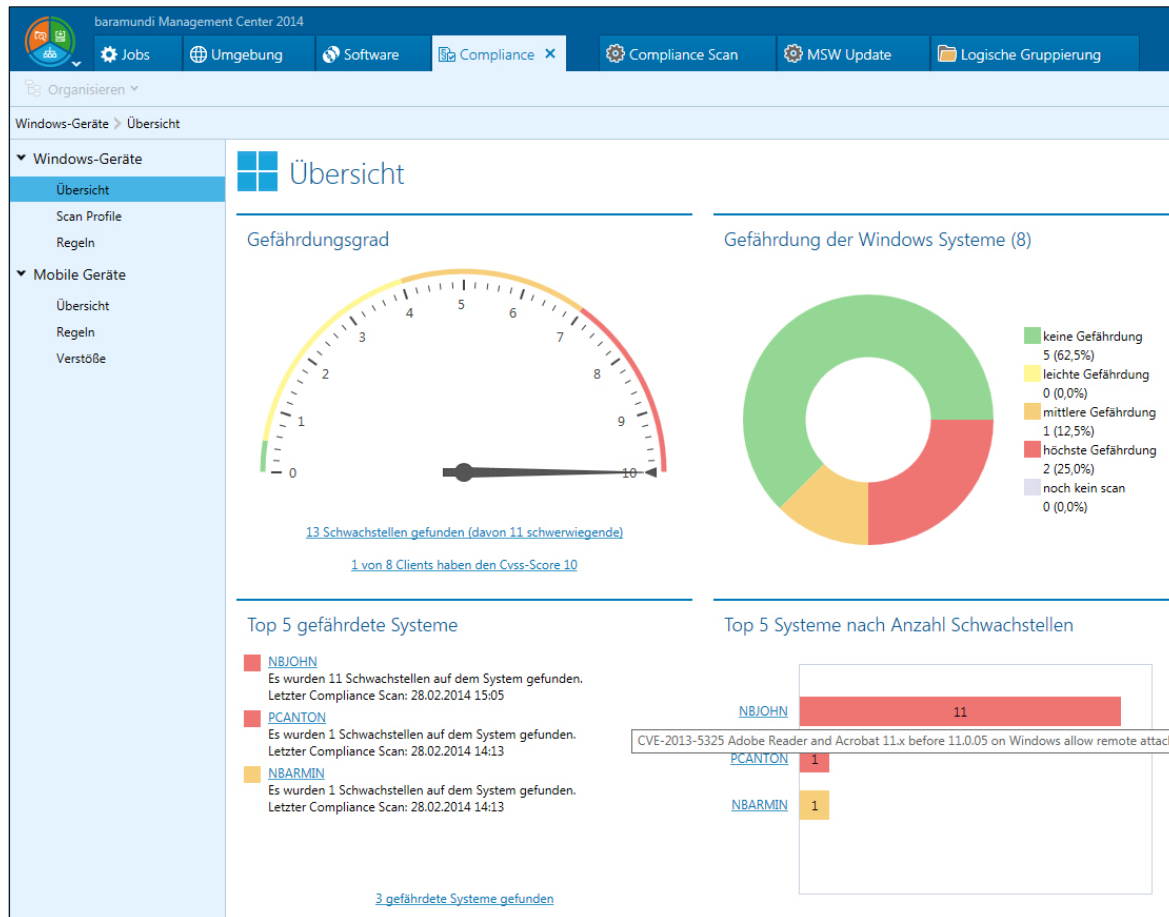
- » **Selbstbedienungs-Kiosk:**
  - » Abrufen und Installieren vom Admin erlaubter und bereitgestellter Apps aus dem App-Store sowie eigener Unternehmens-Apps
  - » Ausführen vom Admin bereitgestellter Jobs
- » **Compliance-Check:**
  - » Endbenutzer erkennt schnell und selbstständig Compliance-Verstöße (Jailbreaks, unerwünschte Apps)
  - » Endbenutzer kann in den meisten Fällen schnell und selbstständig den ordnungsgemäßen Compliance-Zustand wiederherstellen



Abbildung: baramundi Mobile Agent

Abbildung: Compliance-Check

## Sicherheitslücken erkennen



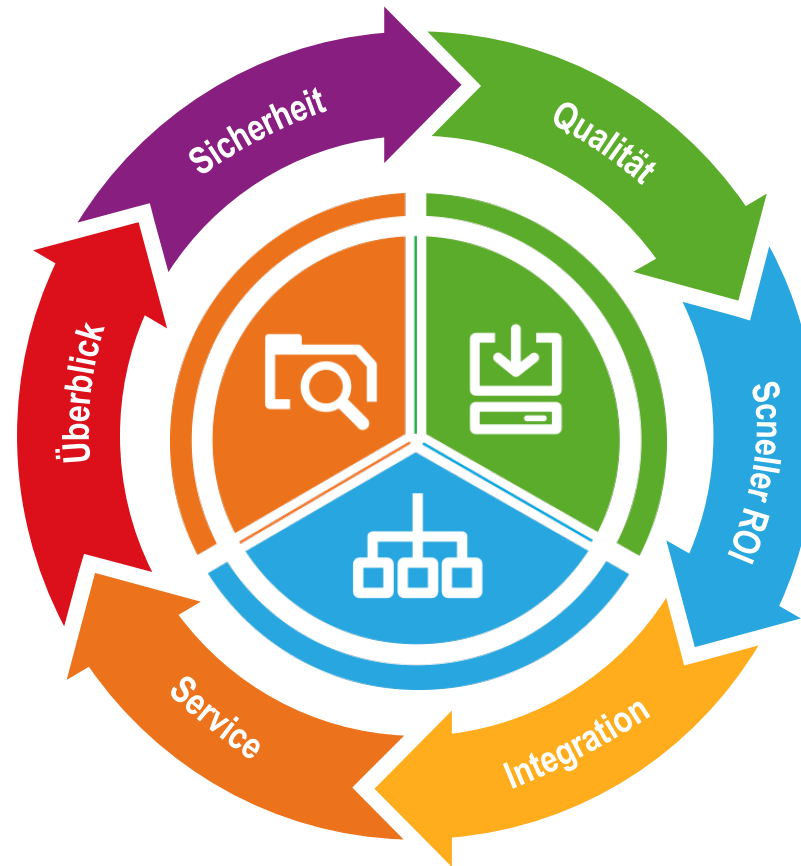


## baramundi steht für ...

Für alle Fälle gerüstet sein  
Unternehmenssicherheit gewährleisten

Übersichtliche Informationen in Echtzeit  
Schnell und sicher agieren

Kompetenter Service und Support  
Offen für individuelle Wünsche



Praxisorientierte Lösung  
Benutzerfreundlich, einfach bedienbar  
98% Kundenzufriedenheit

Routineaufgaben automatisieren  
Zeit- und Kostenersparnis

Flexibel durch vielfältige Schnittstellen  
Einfach ins Unternehmensnetzwerk integrierbar

## Viel Erfolg mit cleverem Client-Management.

Besprechen Sie mit uns Ihre nächsten Schritte ...

**Tobias Frank**  
Geschäftsleitung

baramundi software AG  
Beim Glaspalast 1  
86153 Augsburg

Fon: +49 (821) 5 67 08 - 12  
E-Mail: [tobias.frank@baramundi.de](mailto:tobias.frank@baramundi.de)  
Web: [www.baramundi.de](http://www.baramundi.de)

